



CSU.RU

ЧЕЛЯБИНСКИЙ
ГОСУДАРСТВЕННЫЙ
УНИВЕРСИТЕТ

ЧелГУ



КОЛЛЕДЖ



КОЛЛЕДЖ СЕГОДНЯ

это многопрофильное, многофункциональное учебное заведение, осуществляющее подготовку по 5 специальностям базовой подготовки, 3 дополнительным квалификациям



УЧЕБНО-ПРОИЗВОДСТВЕННЫЕ
**МАСТЕРСКИЕ
И ЛАБОРАТОРИИ**

Учебно-производственные мастерские и лаборатории площадью около **5 тысяч м2** включают в себя цеха по токарным, столярно-плотничным, слесарным работам, технические лаборатории; спортивный, тренажерный, актовый зал на **200 мест**, столовой на **100 мест**



ВЫСОКОКВАЛИФИЦИРОВАННЫЕ
ПРЕПОДАВАТЕЛИ

Учебно-воспитательный процесс и научную работу обеспечивает высококвалифицированный коллектив преподавателей, в составе которого кандидаты наук, доктора наук, доценты. **85 %** преподавателей имеют квалификационную категорию.

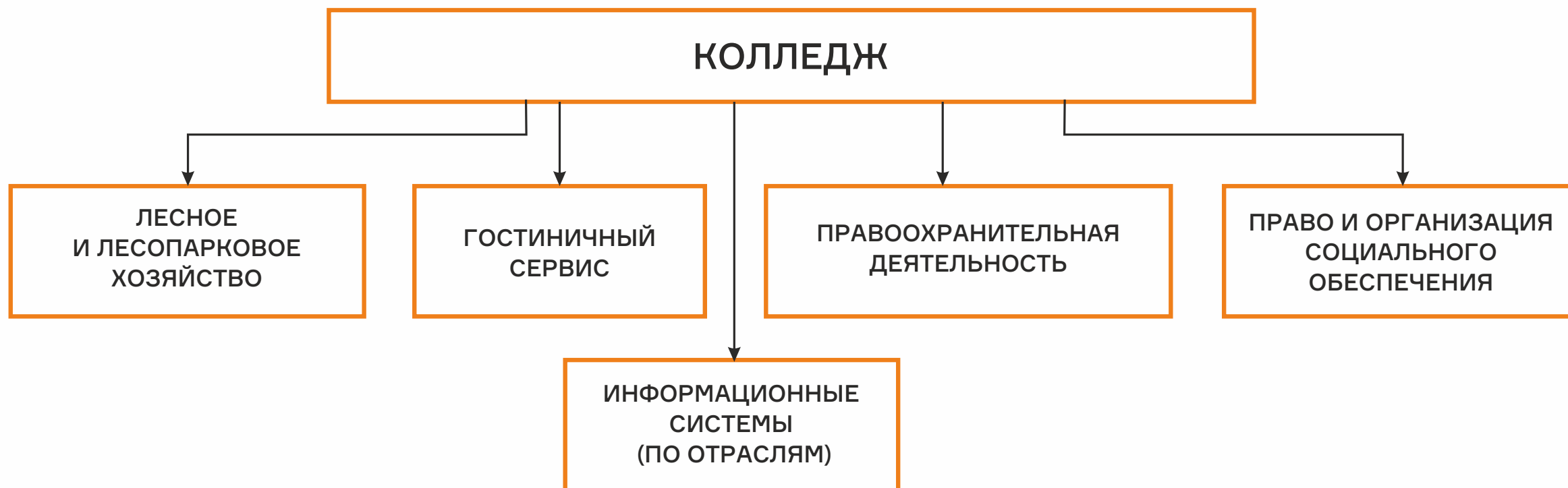


СОВРЕМЕННОЕ
ОБОРУДОВАНИЕ

Учебный корпус площадью около **7 тысяч м2** включает в себя **30** учебных аудиторий, в том числе **3** компьютерных класса, оснащенных современной офисной техникой, объединенной в локальную сеть и имеющую выход в Интернет



УРОВНИ ОБРАЗОВАНИЯ



ИНФОРМАЦИОННЫЕ СИСТЕМЫ (ПО ОТРАСЛЯМ)

Специальность
Техник по информационным системам

Кем работать:

- оператор ЭВМ,
- системный администратор

**ЭКЗАМЕНЫ
ДЛЯ ПОСТУПЛЕНИЯ:**

**Без вступительных
испытаний**

СРОК ОБУЧЕНИЯ:

- 2 года 10 месяцев
- 3 года 10 месяцев

ОСНОВА:

- Бюджет
- Внебюджет – 63 400 руб.

ГОСТИНИЧНЫЙ СЕРВИС

Специальность
Менеджер

Кем работать:

- управленцы среднего звена, крупные и малые отели

**ЭКЗАМЕНЫ
ДЛЯ ПОСТУПЛЕНИЯ:**

**Без вступительных
испытаний**

СРОК ОБУЧЕНИЯ:

- 2 года 10 месяцев

ОСНОВА:

- Контракт – 55 800 руб.



ПРАВООХРАНИТЕЛЬНАЯ ДЕЯТЕЛЬНОСТЬ

Специальность
Юрист

Кем / где работать:

- Полиция,
- суды,
- миграционные службы

ЭКЗАМЕНЫ ДЛЯ ПОСТУПЛЕНИЯ:

Психологическое
тестирование

СРОК ОБУЧЕНИЯ:

- 2 года 6 месяцев
- 3 года 6 месяцев

ОСНОВА:

- Контракт – 55 800 руб.

ПРАВО И ОРГАНИЗАЦИЯ СОЦИАЛЬНОГО ОБЕСПЕЧЕНИЯ

Специальность
Юрист

Кем / где работать:

- управление социальной защиты,
- пенсионный фонд

ЭКЗАМЕНЫ ДЛЯ ПОСТУПЛЕНИЯ:

Без вступительных
испытаний

СРОК ОБУЧЕНИЯ:

- 2 года 10 месяцев (заочно)

ОСНОВА:

- Контракт – 28 900 руб.



ЛЕСНОЕ И ЛЕСОПАРКОВОЕ ХОЗЯЙСТВО

Специальность
**Специалист лесного
и лесопаркового хозяйства**

Кем / где работать:

- Лесопарковые хозяйства,
- лесничества,
- лесхозы

ЭКЗАМЕНЫ ДЛЯ ПОСТУПЛЕНИЯ:

Без вступительных
испытаний

СРОК ОБУЧЕНИЯ:

- 3 года 10 месяцев

ОСНОВА:

- Бюджет
- Внебюджет – 63 400 руб.



КОНТРОЛЬНЫЕ ЦИФРЫ ПРИЕМА 2020

/ НА БАЗЕ 9 КЛАССОВ

Специальность	Бюджет		Договор		
	Очная	Очно-заочная	Очная	Очно-заочная	Заочная
Информационные системы (по отраслям)	20	–	10	–	–
Гостиничный сервис	–	–	20	–	–
Правоохранительная деятельность	–	–	150	–	50
Право и организация социального обеспечения	–	–	–	–	50
Лесное и лесопарковое хозяйство	15	–	5	–	–
Экономика и бухгалтерский учет (по отраслям)	–	–	–	–	50



КОНТРОЛЬНЫЕ ЦИФРЫ ПРИЕМА 2020 / НА БАЗЕ 11 КЛАССОВ

Специальность	Бюджет		Договор		
	Очная	Очно-заочная	Очная	Очно-заочная	Заочная
Информационные системы (по отраслям)	–	–	20	–	–
Экономика и бухгалтерский учет (по отраслям)	–	–	–	–	50
Право и организация социального обеспечения	–	–	–	–	50
Правоохранительная деятельность	–	–	100	–	–



ТРУДОУСТРОЙСТВО



ПРОДОЛЖЕНИЕ ОБРАЗОВАНИЯ В ЧелГУ

■ **Институт информационных технологий**

■ **Институт права**

■ **Институт права**

■ **Факультет экологии**

■ **Институт экономики отраслей бизнеса
и администрирования**

■ **Факультет заочного и дистанционного обучения**

■ **Факультет заочного и дистанционного обучения**

■ **Факультет заочного и дистанционного обучения**

■ **Факультет заочного и дистанционного обучения**

■ **Факультет заочного и дистанционного обучения**

■ **Институт информационных технологий**

09.02.04 Информационные системы (по отраслям)

40.02.02 Правоохранительная деятельность

40.02.01 Право и организация социального обеспечения

35.02.01 Лесное и лесопарковое хозяйство

43.02.11 Гостиничный сервис

09.02.04 Информационные системы,

43.02.11 Гостиничный сервис,

35.02.01 Лесное и лесопарковое хозяйство,

40.04.02 Правоохранительная деятельность,

40.02.01 Право и организация социального обеспечения

43.02.11 Гостиничный сервис



НАШИ СТУДЕНТЫ



ЖДЕМ В КОЛЛЕДЖЕ!

ЧЕЛЯБИНСКИЙ
ГОСУДАРСТВЕННЫЙ
УНИВЕРСИТЕТ

ЧелГУ



КОЛЛЕДЖ

454119, г. Челябинск,
Ленинский район,
ул. Кронштадтская, 10

8 (351) 253-67-14
college@csu.ru

Проезд:

- до остановки «Техникум» (автобусами № 17; маршрутными такси № 22, 46, 66, 91);
- до остановки «Механический ЗАВОД» (троллейбусами № 18; автобусами № 123, 124);
- до остановки «ЗЭМ» (маршрутными такси №37 ; троллейбусами № 8; автобусом № 33)