

Настройка браузера Internet-Explorer для работы с локальными ресурсами сети ЧелГУ

Для настройки браузера Internet-Explorer выберите вкладку «Сервис»-> «Свойства обозревателя» -> «Подключения» -> «Настройка LAN».

Отметьте режим «Использовать сценарий автоматической настройки».

В активном поле «Адрес» пропишите путь скрипта автоматической настройки сети ЧелГУ – <http://wpad.csu.ru/wpad.dat>.. Режим использования прокси-сервера для локальной сети должен быть **выключен** (см. рис.1).

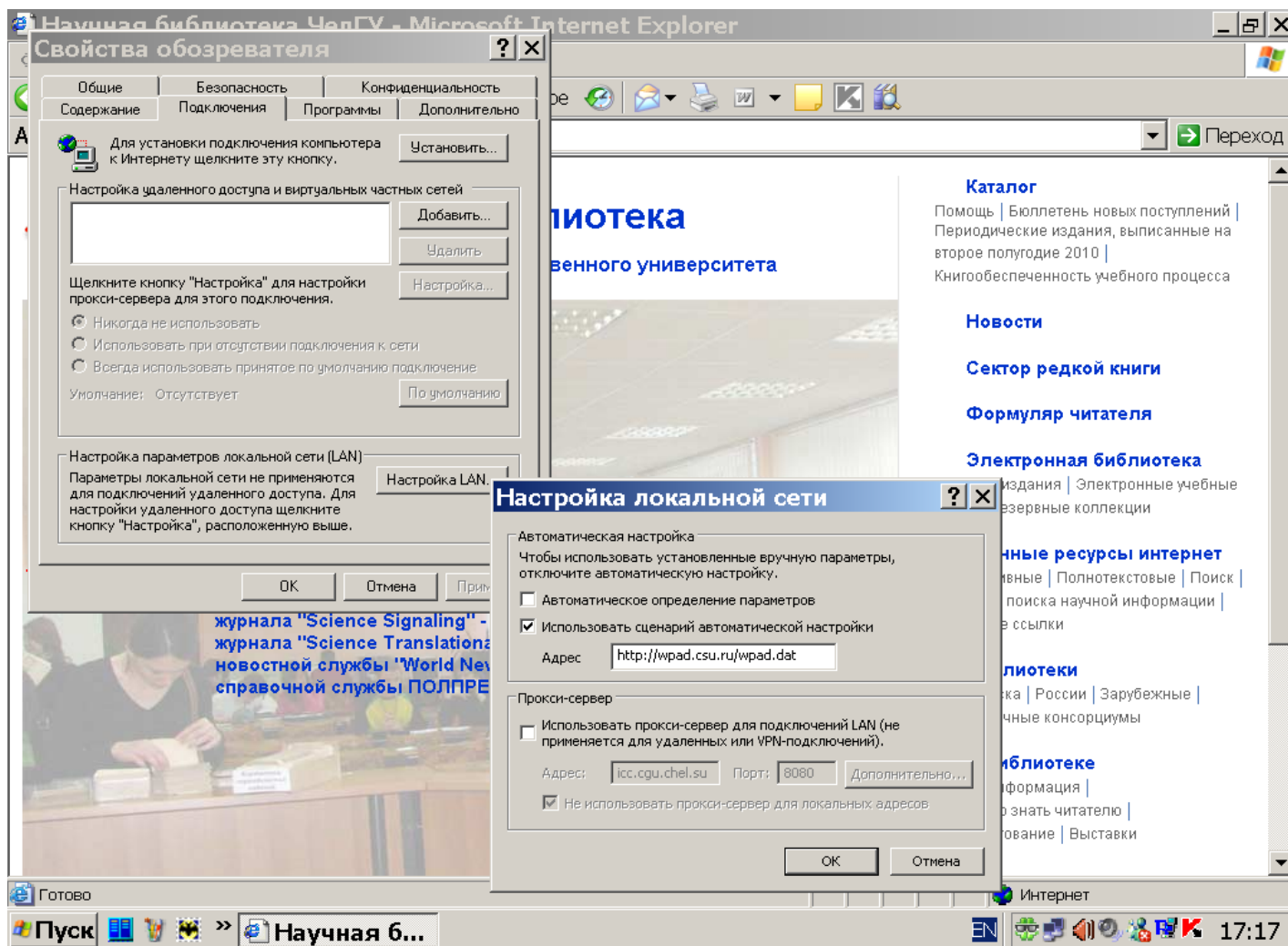


Рис. 1.

После этого сохраните настройки – нажмите ОК. Настройка завершена!

Проверьте правильность настроек – попробуйте выйти в Интернет. Браузер должен запросить ваш логин и пароль на прокси-сервер университета.

Настройка браузера OPERa для работы с локальными ресурсами сети ЧелГУ

Для настройки браузера OPER-a выберите вкладку «Настройки» -> «Общие настройки» -> «Сеть». В этой вкладке в настройке «Прокси-сервер» в строке «Автоматическая конфигурация прокси-сервера» пропишите адрес скрипта <http://wpad.csu.ru/wpad.dat>. (см. рис.2)

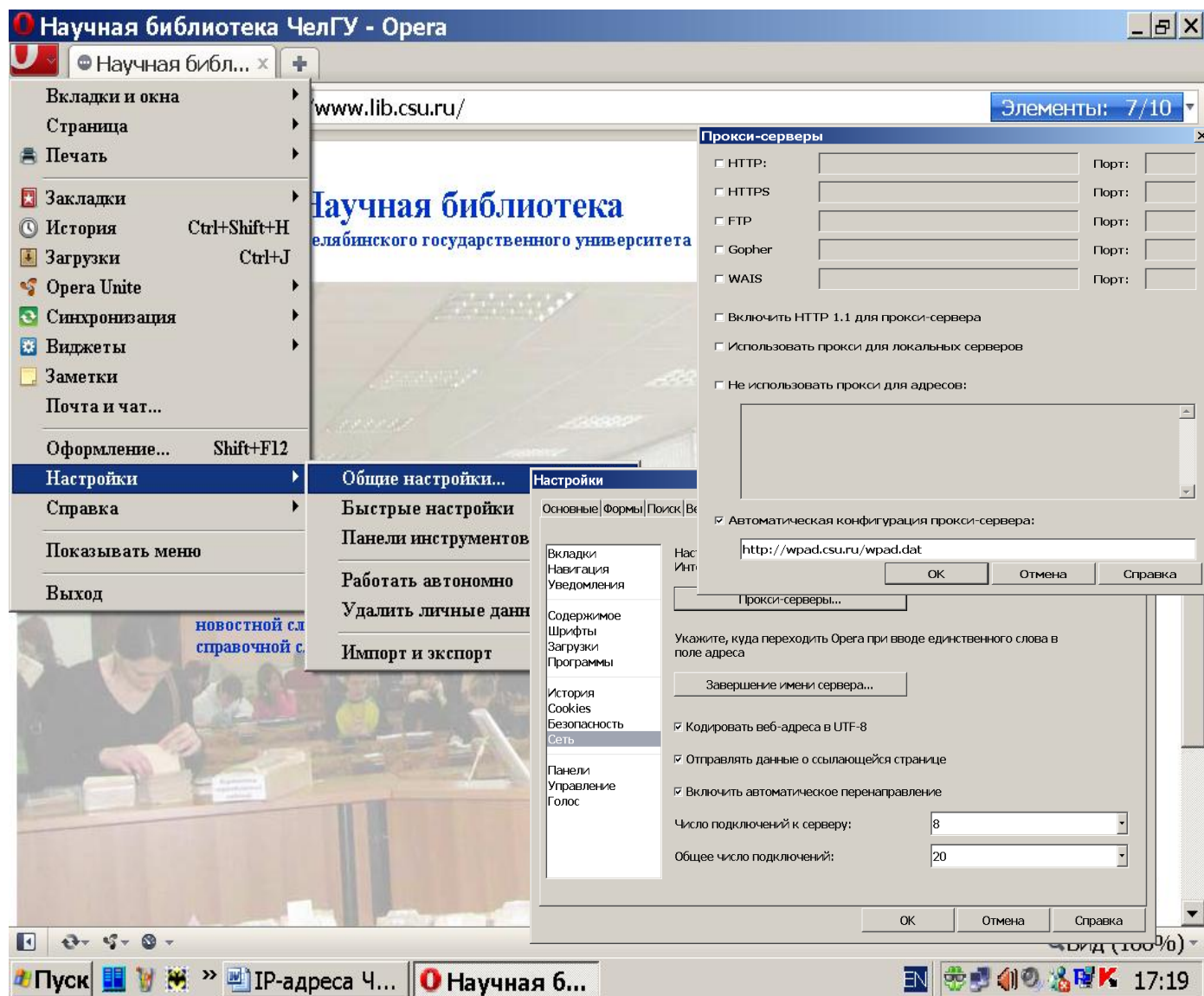


Рис. 2.

После этого сохраните все изменения – нажмите последовательно ОК. Настройка OPERы завершена.

Проверьте правильность настройки – попробуйте выйти в Интернет. Браузер должен запросить ваш логин и пароль при выходе в Интернет.

Настройка браузера Mozilla FireFox для работы с локальными ресурсами сети ЧелГУ

Для настройки Mozilla FireFox в разделе меню «Инструменты» выберите режим «Настройки».

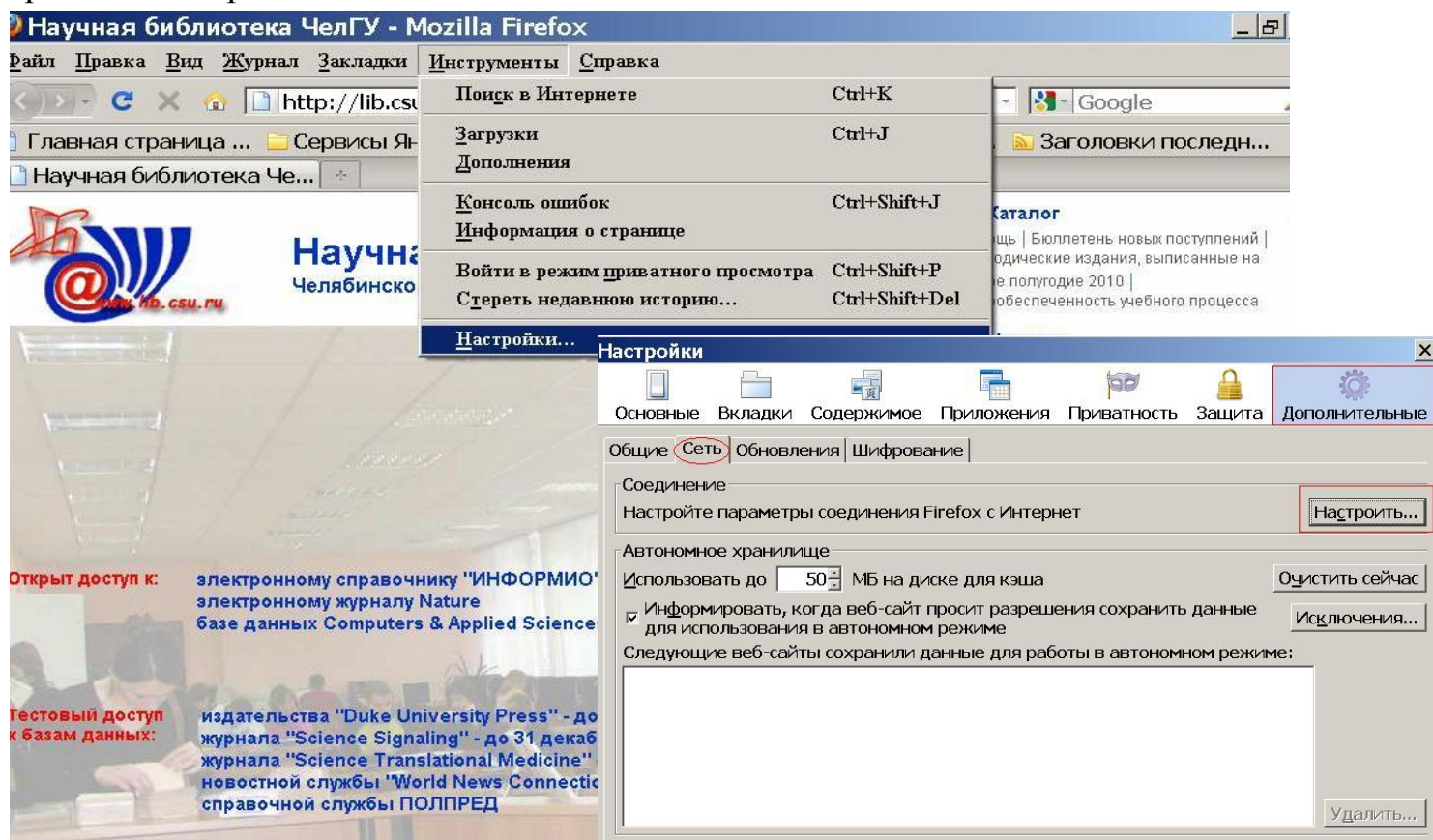


Рис. 3.

Затем в разделе «Дополнительно», выберите вкладку «Сеть», и в ней режим «Настроить». Пропишите адрес автоматической настройки сервиса прокси-сервера – <http://wpad.csu.ru/wpad.dat>. Остальные настройки должны быть сняты (рис. 4). Не забудьте сохранить настройки – нажмите ОК!. После изменения настроек браузер лучше перезапустить.

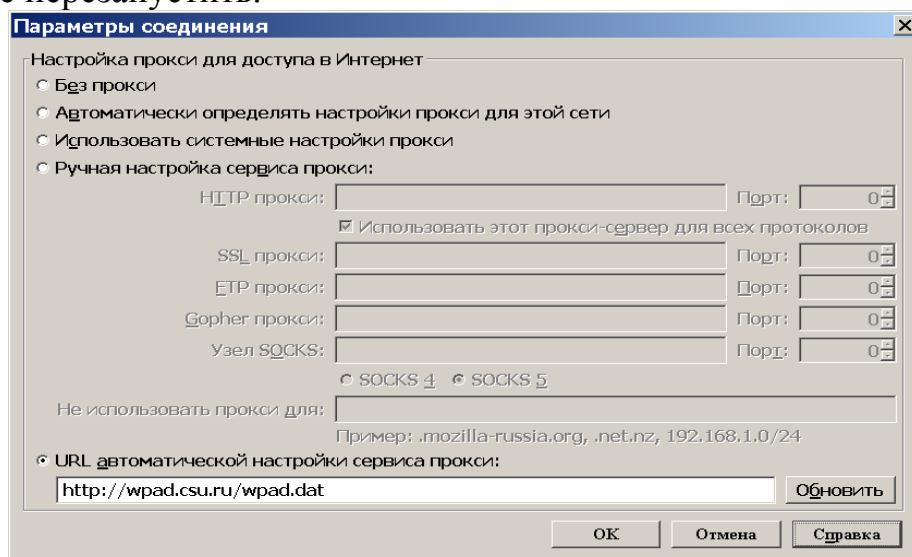


Рис. 4.

Проверьте настройку своего браузера – попробуйте выйти в Интернет. Прокси-сервер университета должен запросить ваш логин и пароль при выходе на внешний ресурс.